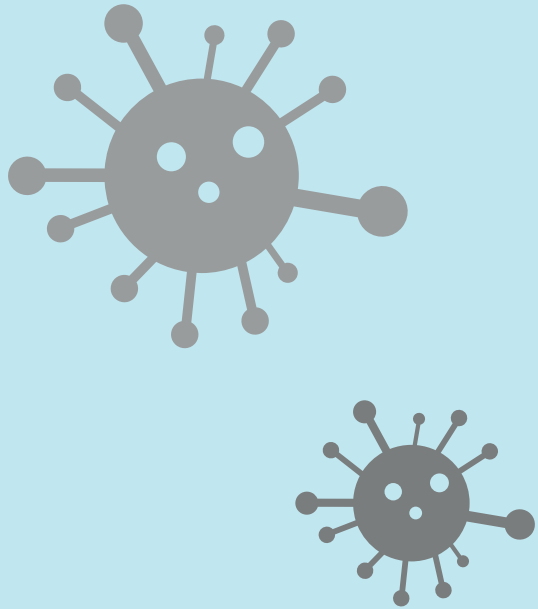


#contagia
tuinformacion





Evolución del COVID-19

Origen: Wuhan. Al virus se le denomina SARS-CoV-2

El virus consigue propagarse por todos los continentes, haciéndose especialmente presentes en Europa y EEUU convertidos ya en el epicentro de los contagios.

La OMS declara la pandemia global el 11/3/2020

A pesar de la escasa evidencia científica, se conoce con seguridad que el virus SARS-CoV-2 se caracteriza por su gran facilidad de contagio entre las personas, lo que ha llevado a una situación de confinamiento a escala global. En España, la pandemia de COVID-19 está teniendo un impacto aún mayor entre aquellos profesionales que no pueden aislarse y, en especial, entre el personal sanitario asistencial. Además, llama la atención que el porcentaje de contagio entre los profesionales de nuestro SNS es mayor que el publicado por otros países con parecidas prevalencias poblacionales.

El Proyecto

Por todo ello, desde la Unidad de Investigación en Cuidados y servicios de salud (Investén-isciii) hemos puesto en marcha Sanicovi®, un proyecto piloto de investigación con el que queremos conocer los factores que están influyendo en la tasa de contagios por SARS-CoV-2 entre los profesionales de la salud, para poder plantear estrategias que minimicen el impacto de la transmisión de la infección en este grupo. Para ello necesitamos obtener de los profesionales de la salud infectados por SARS-CoV-2 una información rigurosa, fiable y detallada que permita una toma de decisiones basadas en estos datos, los cuales, serán compartidos con las autoridades sanitarias competentes y responsables de la toma de decisiones.



**“Queremos conocer,
para ser parte de la solución”**

Participación

CRITERIOS DE INCLUSIÓN:

- Ser profesional de la salud trabajando en instituciones que atienden a pacientes con COVID-19.
- Caso confirmado de infección por SARS CoV-2 por el laboratorio. (Test +)

- La información proporcionada se compartirá con regularidad con el Centro Nacional de Epidemiología del Instituto de Salud Carlos III y con el Centro de Coordinación de Alertas y Emergencias Sanitarias, y todo ello servirá para la toma de futuras decisiones.
- La participación es totalmente *anónima y voluntaria* y servirá *para tomar futuras decisiones*.
- Todos los datos recogidos serán de carácter confidencial y, como tales, se les dará el trato de acuerdo con la Ley Orgánica 3/2018 de protección de datos personales y garantía de los derechos digitales.

Para acceder a la encuesta: <http://sanicovi-investen.isciii.es>